

Kit Kudzu Poussière

Lire attentivement ce document avant de débiter votre prélèvement.

1 Vérifiez le contenu de votre kit Kudzu

Votre kit Kudzu Poussière contient :



Un embout d'aspirateur universel (gris clair) avec un adaptateur (noir)



Un filtre à poussière (blanc)



Une pochette en plastique avec fermeture zip

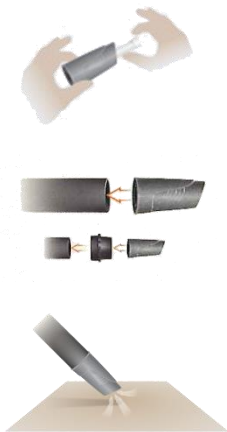


Une carte mémo, indiquant l'identifiant de votre kit à **conserver précieusement**. Cet identifiant est indispensable pour consulter vos résultats.



Une enveloppe retour prépayée, pour l'envoi de votre échantillon à Kudzu Science (depuis la France métropolitaine uniquement).

2 Réalisez votre prélèvement



1 Insérez le filtre (blanc) dans l'embout d'aspirateur (gris).

2 Fixez l'embout d'aspirateur à l'extrémité du tube de votre aspirateur.

Si l'embout gris ne s'adapte pas correctement au tube de votre aspirateur, utilisez l'adaptateur (noir). Fixez l'embout d'aspirateur (gris) sur l'adaptateur (noir) après avoir sélectionné l'extrémité qui s'adapte le mieux à votre tuyau d'aspirateur.

3 Aspirez le sol d'une des pièces de votre habitation **jusqu'à remplir au moins la moitié du filtre** (blanc).

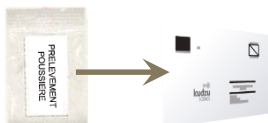


4 Complétez les informations mentionnées sur l'étiquette de la pochette plastique (date de prélèvement & zone aspirée).



5 Détachez l'embout d'aspirateur (gris) de votre aspirateur. Récupérez le filtre (blanc) contenant le prélèvement de poussière (il doit être rempli au moins à la moitié) et insérez-le dans la pochette plastique à fermeture zip. Fermez la pochette plastique correctement.

3 Envoyez votre prélèvement au laboratoire



1 Placez la pochette plastique contenant le filtre avec votre échantillon de poussière dans l'enveloppe retour.

2 Déposez l'enveloppe-retour directement dans la boîte aux lettres la plus proche de chez vous

Vos résultats sont disponibles sous 10 jours ouvrés après réception de votre prélèvement chez Kudzu Science.

Pour consulter votre rapport d'analyse :



- 1 Connectez vous à www.kudzuscience.com
- 2 Cliquez sur « Mon kit Kudzu ».
- 3 Saisissez l'identifiant à 12 caractères inscrit sur votre carte mémo ou sur la boîte blanche de votre kit et cliquez sur « Continuer ».
- 4 Téléchargez votre rapport d'analyse.

Vous avez une question ? Besoin d'un renseignement ou d'un conseil ?

N'hésitez pas à contacter notre Service Client par email à l'adresse info@kudzuscience.com ou par téléphone au **03.69.61.46.00**.