

# Test de détection rapide d'allergènes

Mode d'emploi



Dès le premier fabricant de tests d'allergènes pour une utilisation en intérieur

**Résultats en 10 minutes**

Comprend tout pour réaliser  
2 tests

**INDOOR**  
biotechnologies



Les réactions allergiques aux allergènes dans votre maison peuvent être exprimés dans le nez et les poumons, comme la rhinite et l'asthme. Les acariens vivent dans la literie, les tapis et les tissus d'ameublement et sont parmi les principales causes d'allergies et d'asthme.

Vous pouvez trouver le niveau des allergènes d'acariens dans votre maison avec ce test simple qui a été développé spécifiquement pour une utilisation dans la dans la maison ou au bureau.

- Facile à utiliser
- Les résultats déjà après 10 minutes
- La poussière n'a pas besoin d'être touché

## Ce que vous devez savoir sur les acariens

Beaucoup de gens ont des allergies toute l'année et sont sensibles aux allergènes à la maison, en particulier pour les acariens de la poussière de maison. Les réactions allergiques aux acariens de la poussière peuvent être exprimés dans le nez et les poumons, sous forme de rhinite et de l'asthme. Les acariens sont une des principales causes d'allergies et d'asthme. La prédisposition à la maladie allergique est héréditaire. - Si vous ou votre partenaire avez une allergie ou d'asthme, vos enfants peuvent aussi développer des allergies.

Les acariens sont de minuscules créatures (environ 1/3 mm de long), sont dans le même groupe que les tiques et les araignées et ne sont pas visibles à l'œil nu. Ils se nourrissent de cellules de la peau et sont plus prolifiques dans les endroits chauds et humides. Les acariens vivent dans la literie, les tapis et les meubles. Les acariens sont un problème seulement pour les personnes qui sont allergiques à eux - ils ne mordent pas et transmettent des maladies.

Vous pouvez tester les échantillons de poussière sur le lit ou le tapis pour les allergènes d'acariens en utilisant le Ventia™ test des allergènes rapide. Si vous connaissez la quantité d'allergènes dans votre maison, vous pouvez contrôler les symptômes d'asthme plus facilement et d'améliorer votre qualité de vie.



## Comprend tout pour la réalisation de deux tests:

Système de collecte de poussière, solution de test, cassettes de test rapide et un guide étape par étape. Tout ce que vous avez besoin est un aspirateur, à laquelle vous pouvez raccorder le collecteur de poussière, qui est inclus dans l'ensemble.

Regardez la vidéo d'instruction à [inbio.com/ventia](http://inbio.com/ventia)

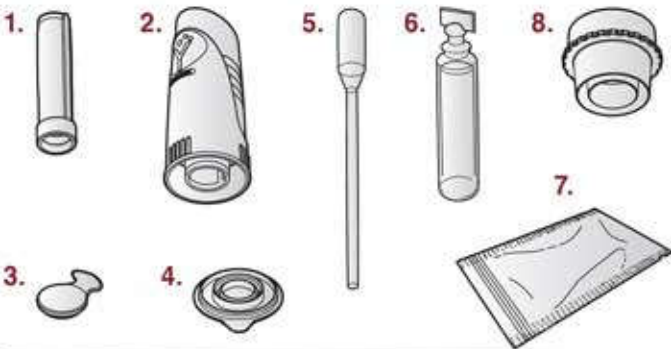


## Mode d'emploi

S'il vous plaît de vous familiariser avec les éléments du kit de test avant de commencer.

### Composants de l'ensemble de test:

1. Filtres
2. DUSTREAM™ collecteur de poussière
3. Bouchon supérieur
4. Bouchon inférieur
5. Pipette (2)
6. Solution d'essai (2)
7. Cassette de test (2)
8. Adaptateur

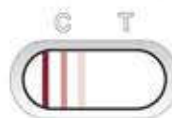


### Réalisation du test

- 1 Insérez le filtre plastique dans le collecteur DUSTREAM™ et attachez le collecteur au tuyau de l'aspirateur. Si vous n'arrivez pas à attacher le collecteur au tuyau de l'aspirateur, utilisez l'embout fourni.
- 2 Démarrez l'aspirateur et aspirez à 4 emplacements différents (d'une taille correspondant environ à une feuille A4) à raison de 30 secondes par emplacement (temps total d'échantillonnage - 2 minutes ; surface totale d'échantillonnage ~0,25 m<sup>2</sup>).  
\* Utilisez le côté de l'adaptateur qui s'adapte à votre aspirateur.
- 3 Fermez la partie large du collecteur avec le grand bouchon.
- 4 Remplissez le filtre avec la solution d'extraction.
- 5 Refermez la partie étroite du collecteur et agitez légèrement pendant 1 minute.
- 6 Laissez le collecteur en position verticale pendant 4 minutes et ouvrez la cassette de test.
- 7 A l'aide du compte-gouttes aspirez quelques gouttes du surnageant (faites attention de ne pas aspirer de particules de poussière).
- 8 Déposez 5 gouttes dans l'ouverture ronde du test.
- 9 Attendez 10 minutes, puis comparez l'intensité de la ligne « Test » (T) avec les trois lignes « Contrôle » (C) pour évaluer le niveau d'allergènes dans l'échantillon.

### Que signifient les résultats?

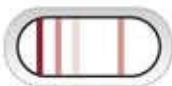
Comparer l'intensité de la couleur de la ligne de test (T) avec les lignes de signalisation (C), qui sont imprimés sur la bande.



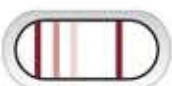
Il n'y a pas de ligne de test visible. Le niveau d'allergène d'acariens est en dessous de la limite de détection. Aucune action n'est requise.



La ligne de test est rose clair et est plus proche de la faible intensité sur l'échelle des couleurs. Aucune action n'est requise.



La ligne de test est de couleur rose / rouge et était plus semblable au MOYEN d'intensité sur l'échelle de couleurs. Prendre des mesures pour réduire le niveau d'allergènes d'acariens.



La ligne de test est rouge foncé et était plus semblable à l'intensité HAUTE sur l'échelle de couleurs. Prendre des mesures pour réduire le niveau d'allergènes d'acariens.

### Quelles mesures dois-je prendre?

Si le premier test est positif pour les allergènes d'acariens de la poussière, testez un autre site dans votre maison. Rincer le collecteur et les bouchons avec de l'eau du robinet, sécher avec une serviette en papier, placez un filtre à l'intérieur propre et testez à nouveau en utilisant la deuxième cassette. Vous pouvez trouver des mesures spécifiques pour contrôler les acariens de la poussière et des allergènes d'acariens dans votre maison à [www.inbio.com/consumer](http://www.inbio.com/consumer). Consultez votre allergologue ou un médecin pour obtenir des conseils.

### Un profil d'allergène complet de votre maison en utilisant MARIA®

MARIA® est une technologie de pointe exclusive à Indoor Biotechnologies. Il offre des niveaux précis d'exposition pour tous les allergènes communs dans la maison en un seul test: trois allergènes d'acariens, chien, chat, souris, rats et cafards. Soumettre des échantillons de filtre supplémentaires aux Indoor Biotechnologies utilisant les instructions ci-dessous (voir aussi [www.inbio.com/Ventia](http://www.inbio.com/Ventia)). MARIA® est utilisé par le Center for Diseases Control, US National Institutes of Health et d'autres organismes gouvernementaux afin de mesurer l'exposition aux allergènes dans les études d'asthme. Pour un profil de l'allergène complet de votre maison, afin MARIA® maintenant!



1. Répétez l'échantillonnage de poussière en utilisant un filtre supplémentaire.



2. Placer le filtre dans un sac refermable fourni et l'étiquette avec la «pièce» que vous avez pris l'échantillon.



3. Connectez-vous en ligne à [www.inbio.com/allergentesting](http://www.inbio.com/allergentesting) et pré-acheter votre forfait de services MARIA®. Choisissez parmi:

#### MARIA® Deluxe.

Tous les huit allergènes - trois acariens, chat, chien, souris, rats et cafards

#### MARIA® Valeur

Cinq allergènes - deux acariens, chat, chien et la souris



4. Étiquette complète sur le sac refermable avec «numéro de commande» et votre forfait de services MARIA® choisi.



5. Échantillons de courrier à: Indoor Biotechnologies Ltd, Cardiff Medicentre, Heath Park, Cardiff, CF14 4UJ, United Kingdom

Une fois reçu, confirmation d'arrivée sera envoyé à l'adresse email utilisée pour se connecter en ligne. Votre rapport d'analyse des allergènes MARIA® sera envoyé dans un délai de deux semaines.



[www.inbio.com](http://www.inbio.com)  
Indoor Biotechnologies  
@AllergenTesting



Cardiff Medicentre, Heath Park  
Cardiff CF14 4UJ, UK  
Tel: +44(0)29 2068 2115 Fax: +44(0)29 2068 2044  
[info@indoorbiotech.co.uk](mailto:info@indoorbiotech.co.uk)

**INDOOR**  
biotechnologies