





# Kit Kudzu Santé & Bien-être

## Prélèvement de cheveux

Kudzu Health & Well-Being kit. Hair sampling.

***Lire attentivement ce document avant de réaliser votre prélèvement***  
***Please read this document carefully before proceeding with your sampling***

# SOMMAIRE / CONTENT

 <b>Mode d'emploi</b> 	<b>3</b>
Contenu de votre kit Kudzu	3
Pourquoi une analyse des cheveux ?	4
Mode d'emploi	5
 <b>Instructions guide</b> 	<b>10</b>
Contents of your kit	10
Why hair analysis?	11
Instructions guide	12



# Contenu de votre kit Kudzu

FR

3



## Votre kit Kudzu contient :



**Deux supports de prélèvement :**  
une balance cartonnée et un support carré.



**Une feuille d'aluminium.**



**Une enveloppe** pour protéger votre échantillon lors de l'envoi retour.



**Une fiche de prélèvement.**



**Une carte mémo** indiquant l'identifiant de votre kit.

*ATTENTION : Conservez précieusement cet identifiant qui est indispensable pour accéder à vos résultats d'analyse. Par souci de confidentialité, nous ne connaissons pas l'identifiant qui vous a été attribué. En cas de perte, nous ne pourrions pas vous le communiquer. N'hésitez pas à copier l'identifiant sur un support que vous êtes certain de retrouver.*



**Une enveloppe prépayée,** pour l'envoi de votre prélèvement à Kudzu Science.

Si un élément de votre kit venait à manquer, contactez-nous : [info@kudzuscience.com](mailto:info@kudzuscience.com)

**N° Vert 0 800 87 32 04**



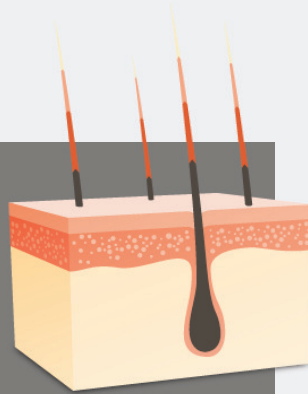
# Pourquoi une analyse des cheveux ?

FR

4

## Le saviez-vous ?

Vos cheveux sont constitués à 85% de protéines et ils poussent en moyenne de 1 à 1,2 cm par mois. Au cours de sa croissance, le cheveu est irrigué à la racine par des vaisseaux sanguins et se charge de composés auxquels le corps est exposé (par ingestion, inhalation...)



## Les avantages du cheveu

Les cheveux présentent l'intérêt d'avoir une « mémoire », contrairement aux autres matrices telles que le sang, la salive et l'urine qui ne permettent d'évaluer qu'une exposition très récente (au maximum quelques jours). Ainsi, une analyse des cheveux permet de remonter de plusieurs mois dans les habitudes de consommation ou d'exposition.

## L'analyse par Kudzu Science

A partir d'une simple mèche de cheveux, Kudzu Science peut dresser un bilan sur les 3 à 4 derniers mois.

**Il est donc important de couper les cheveux au plus près de la racine afin d'avoir une représentation des dernières semaines d'exposition.**

Tenant compte du rythme moyen de croissance du cheveu de 1 à 1,2 cm par mois, notre rapport d'analyse indiquera, selon la longueur de la mèche prélevée, la période sur laquelle a été réalisé le bilan (4 mois maximum).





## 1 Activez votre kit Kudzu avant utilisation

*Cette activation est indispensable pour consulter vos résultats et suivre l'avancement de votre analyse.*



**a** Connectez-vous à [www.kudzuscience.com](http://www.kudzuscience.com) et cliquez sur « **Activer mon kudzu** »

**b** Saisissez l'identifiant à 12 caractères inscrit sur votre carte mémo ou sur la boîte blanche de votre kit.

**c** Il vous est alors demandé de créer un mot de passe afin de garantir une confidentialité absolue.



**Conservez précieusement cet identifiant et ce mot de passe jusqu'à l'obtention de vos résultats. Vous devrez à nouveau les renseigner pour consulter vos résultats.**

## 2 Réalisez votre prélèvement

Lavez-vous soigneusement les mains et munissez-vous de ciseaux propres. Le prélèvement s'effectue plus facilement à l'aide d'une tierce personne, mais il peut également se réaliser seul. Veillez dans tous les cas à effectuer celui-ci dans une pièce fermée sans courants d'air.



### Pour des cheveux d'une longueur inférieure à 3 cm :

*Pour des cheveux d'une longueur supérieure à 3 cm, reportez-vous à la page suivante.*

- a** Munissez-vous de la balance en papier cartonné et pliez au niveau des pointillés.
- b** Coupez **au plus près de la racine** une mèche de cheveux. Collectez les cheveux coupés dans le creux de votre main.

*Conseil : Par souci d'esthétisme, il est possible de réaliser le prélèvement à différents endroits du crâne.*



- c** Placez les cheveux sur la balance dans l'espace prévu à cet effet. La balance bascule lorsque la quantité de cheveux coupés est suffisante pour effectuer l'analyse.

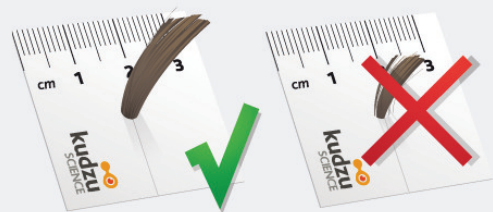


- d** Une fois la quantité nécessaire obtenue, déposez votre prélèvement de cheveux au centre de la feuille d'aluminium.

*En cas d'absence de cheveux, un prélèvement de poils (des aisselles ou pubiens) peut être réalisé, auquel cas précisez-le sur la fiche de prélèvement.*

## Pour des cheveux d'une longueur supérieure à 3 cm :

*Si besoin, utilisez la graduation indiquée sur le support carré cartonné pour vérifier votre longueur de cheveux.*

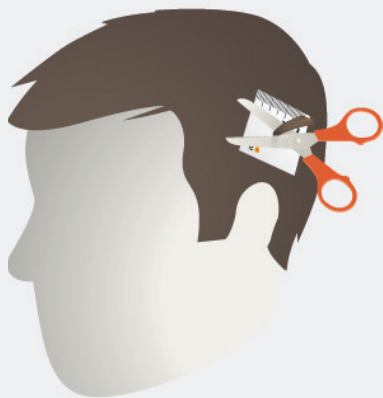


- a** Saisissez le support cartonné. Glissez une mèche de cheveux dans la fente.

*Conseil : Torsadez la mèche pour la glisser dans le support.*

La mèche doit **impérativement** être suffisamment épaisse pour combler l'intégralité du cercle découpé au centre du support.

**ATTENTION : Si la mèche ne comble pas l'intégralité du cercle nous ne disposerons pas d'une quantité de cheveux suffisante pour procéder à l'analyse.**



- b** Effectuez une pression sur le support **afin de le plaquer contre le cuir chevelu**. A l'aide de ciseaux propres, découpez la mèche au-dessus du support, **le plus près possible de la racine**.

*Conseil : Par souci d'esthétisme, il est possible de réaliser le prélèvement à l'arrière du crâne.*



Côté racine ici

- c** Déposez immédiatement la mèche collectée sur la feuille d'aluminium dans le sens de la longueur. **L'extrémité de la mèche de cheveux côté racine doit être placée sur la partie étroite de la feuille d'aluminium.**



### 3 Renvoyez votre prélèvement à Kudzu Science

- a** Pliez un premier 1/3 de la feuille d'aluminium dans le sens de la longueur pour recouvrir votre prélèvement.  
Pliez le tiers restant, puis rabattez chaque extrémité de la feuille d'aluminium afin de bien envelopper votre prélèvement.



- b** Glissez le tout dans l'enveloppe de protection prévue à cet effet.



- c** Remplissez la fiche de prélèvement **sans oublier de cocher la case donnant votre accord de consentement.**

**ATTENTION : Sans votre accord, Kudzu Science ne pourra pas réaliser votre analyse.**



- d** Insérez le prélèvement et la fiche de prélèvement dans l'enveloppe prépayée. Déposez celle-ci dans la boîte aux lettres la plus proche de chez vous.

*Veillez à bien conserver la carte mémo et la boîte blanche chez vous.  
L'identifiant est indispensable pour accéder à vos résultats.*



## 4 Consultez vos résultats

*Vos résultats sont disponibles sous 15 jours maximum après réception de votre prélèvement chez Kudzu Science.*



**a** Connectez-vous à [www.kudzuscience.com](http://www.kudzuscience.com) et cliquez sur « Consulter mes résultats ».



**b** Saisissez l'identifiant à 12 caractères inscrit sur votre carte mémo ou sur la boîte blanche de votre kit, puis votre mot de passe créé lors de l'activation.



**c** **Téléchargez** votre rapport d'analyse ou **visualisez** l'état d'avancement de votre analyse.